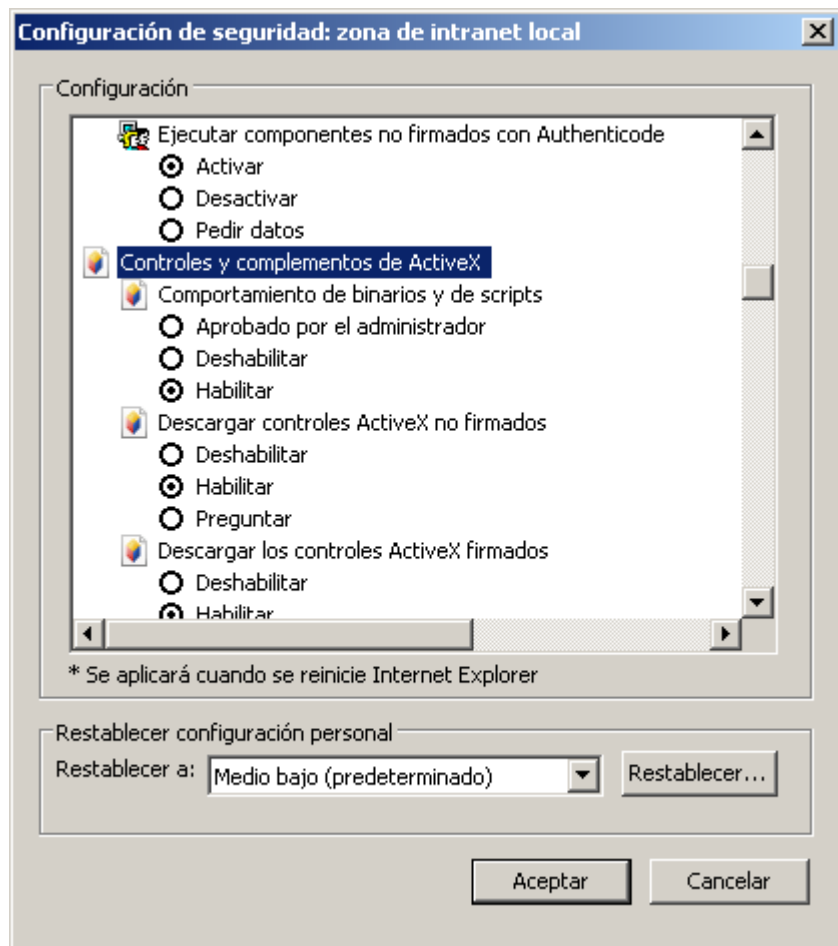
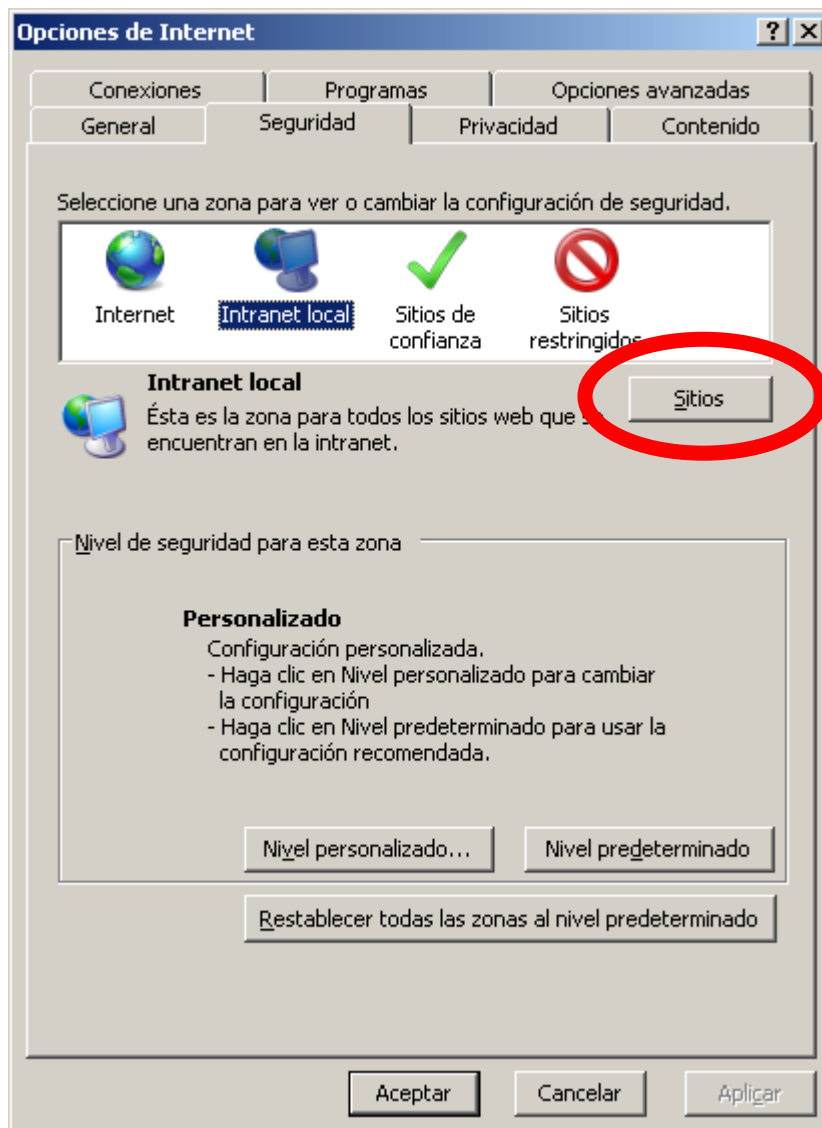


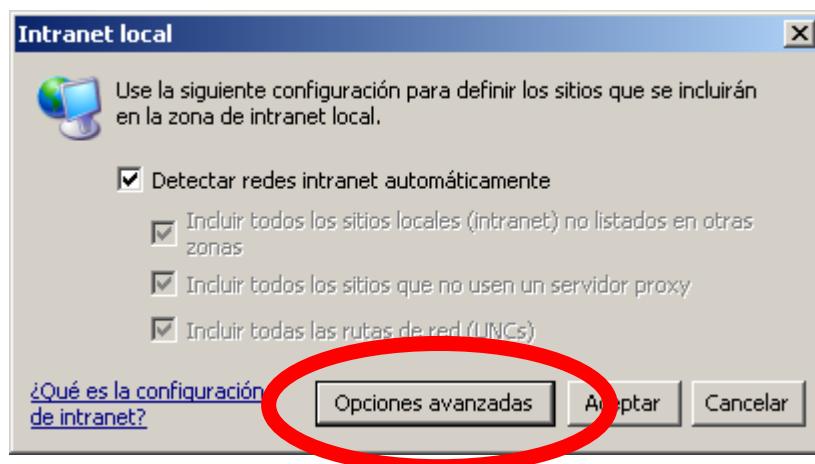
En opciones de Internet, seleccionar seguridad y nivel personalizado



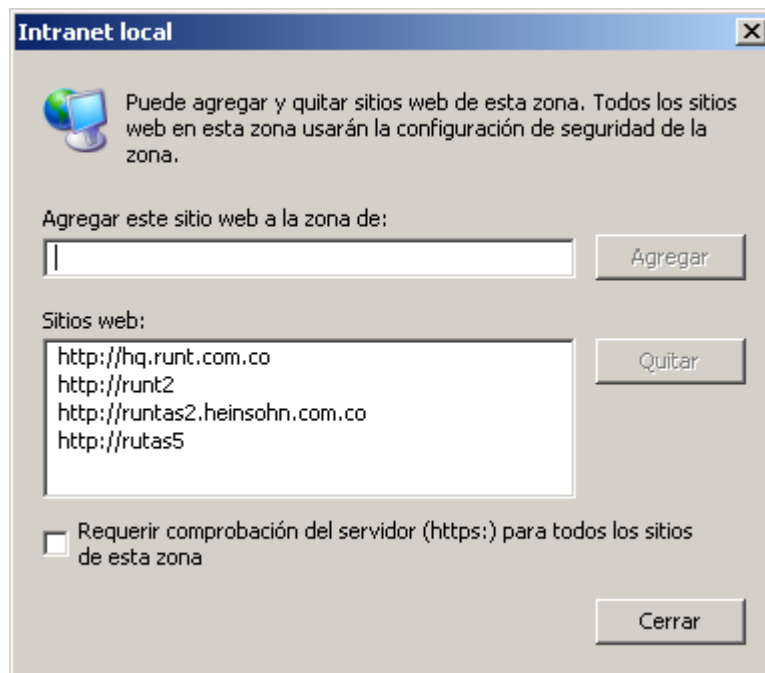
Asegurarse que todo lo que esté en el grupo “Controles y Complementos Active X” esté en “Habilitar”



De nuevo en la pantalla para Intranet, seleccionar sitios



Seleccionar opciones avanzadas para especificar que otros servidores son de intranet porque no siempre son detectados.



Agregar a la lista los servidores desde donde se prueba